



Dr. Luis J. Pazos Cópola

Licenciado en Medicina y Cirugía por la UPV
 Licenciado en Odontología (UPV)
 Formación privada en Prostodoncia Avanzada
 Práctica privada en Odontología Restauradora en Gijón
 y Mieres
 Miembro activo de varias sociedades

Colaboradora

Dra. M. Elena Plaza Macho
 Médico especialista en Anestesiología

Cirugía guiada con implantes AVINENT

PACIENTE

Mujer de 55 años

HISTORIA CLÍNICA

Sin patología médica ni antecedentes de interés

MOTIVO DE LA CONSULTA

Tratamiento con implantes en zonas edéntulas

TRATAMIENTO PREVIO

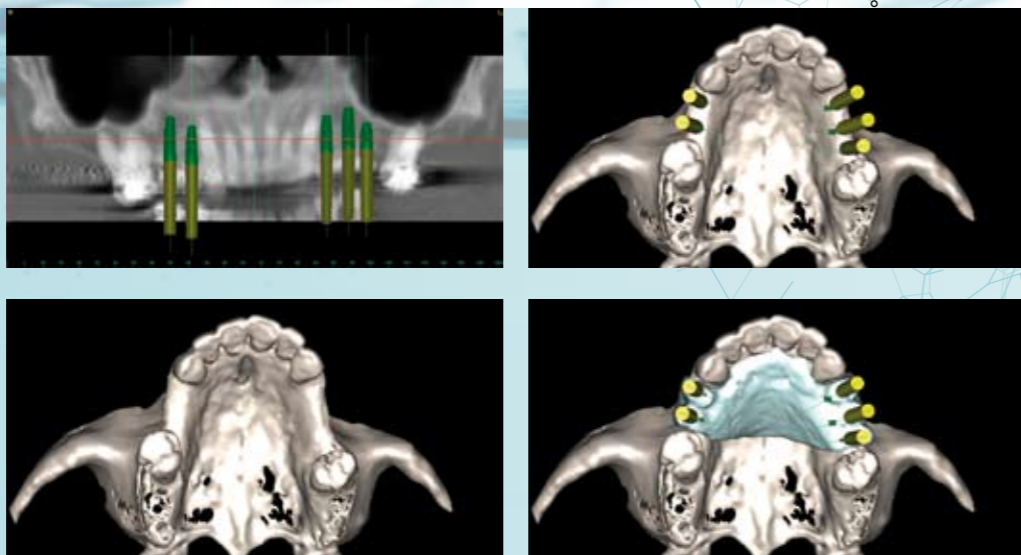
- Tartrectomía
- Instrucciones de higiene oral
- Raspado en zonas con cálculo

Nota: toma de impresiones y registros para confeccionar la férula radiológica

PLAN DE TRATAMIENTO

Reposición de las zonas edéntulas mediante la colocación de implantes de conexión interna en posición 14, 15, 24, 25 y 26, y posterior prótesis cementada. La cirugía se realizará con sedación

Cirugía guiada con implantes AVINENT



01 PLANIFICACIÓN VIRTUAL
Una vez realizado el TAC y con la ayuda de un software de planificación virtual se realiza la colocación de los implantes en su posición ideal desde el punto de vista protético y teniendo en cuenta el hueso remanente.



02
Mediante la utilización de una férula quirúrgica se realiza la incisión y posterior desperiostización, marcando la distribución de los implantes a colocar.



03 Con la ayuda de los paralelizadores se controla el eje y la distancia de posicionamiento de los implantes. Los implantes AVINENT se caracterizan por un diseño autorrosicante y una microrrosca cortical con la que se consigue la estabilidad primaria óptima. El tratamiento superficial BAS (Biomimetic Advanced Surface) acelera la osteointegración, gracias a la presencia de elementos biológicos como el calcio y el fósforo.



04
La cirugía se realiza en una sola fase, dejando los pilares expuestos hasta una completa cicatrización de los tejidos.



05
Tres meses después de la intervención quirúrgica se confecciona la prótesis definitiva mediante la colocación de pilares macizos y la posterior realización de la prótesis cementada.



06 Imágenes de la prótesis definitiva y radiografía de control.

