

Restauración total inmediata



Dr. José Xabier Arévalo Varela

Licenciado en Odontología por la Universidad Autónoma de Honduras
 Posgrado en Medicina Bucal (Universidad de Barcelona)
 Diploma en Implant Dentistry (Goteborg University – Suecia)
 Diploma en Clinical Periodontology (Goteborg University – Suecia)
 Máster oficial en Investigación en Ciencias Odontológicas (Universidad de Barcelona 2008-2009)
 Estancias clínicas en diversas universidades extranjeras
 Práctica privada en Implantología
 Profesor colaborador en diversos diplomas nacionales e internacionales
 Autor de diversos artículos en revistas internacionales indexadas

Colaboradores

Dr. Armando Gracia
 Implantólogo

Sr. Andrés Mur
 Protésico dental

PACIENTE

Varón de 82 años

HISTORIA CLÍNICA

- No fumador
- Sin patología médica ni antecedentes de interés
- Edentulismo parcial superior e inferior
- Facetas de desgaste que indican episodios de apretamiento y/o bruxismo
- Biotipo braquifacial

MOTIVO DE LA CONSULTA

Valorar la posibilidad de eliminar la prótesis removible superior e inferior

PLAN DE TRATAMIENTO

- Extracción de todos los dientes remanentes
- Remodelación ósea con reducción de la altura de la cresta ósea del sector anterior superior
- Estudio del caso mediante software de planificación virtual
- Colocación de seis implantes de conexión externa postextracción en maxilar y cinco en mandíbula
- Restauración provisional mediante puente fijo atornillado totalmente acrílico

Restauración total inmediata



01 La cresta residual presenta una banda de encía queratinizada de buena anchura y grosor.



05 Observamos los pilares transepiteliales colocados y paralelizados gracias a las diferentes angulaciones que presenta el diseño de los pilares.



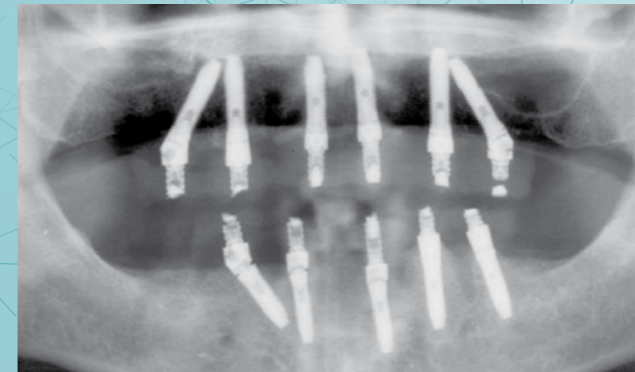
06 Vista de los implantes colocados en la mandíbula con el tapón de confort.



02 Una vez planificado el caso, con la ayuda de un software de planificación virtual, se decide extraer todos los dientes remanentes y colocar seis implantes de conexión externa postextracción con carga inmediata en el maxilar y cinco en la mandíbula.



03 Se sumergen los implantes pensando en la prótesis definitiva y se procede a la colocación de los pilares transepiteliales rectos y angulados de diferentes alturas según la encía.



07 Radiografía panorámica postcirugía donde se observa la distribución de los implantes y posterior corrección de la angulación mediante pilares transepiteliales de diferentes angulaciones.



04 Los pilares transepiteliales AVINENT disponen de un transportador con un sistema de «clic» que permite posicionar de forma fácil y segura los pilares en boca. Los pilares angulados disponen además de un tornillo de seguridad. Una vez colocados, se aprietan hasta alcanzar el torque adecuado con la ayuda de la llave dinamométrica y una llave específica.

08 Resultado estético del provisional inmediato.

